

## NEISD Department of Testing Services

8961 Tesoro Drive, Suite 500.14  
San Antonio, Texas 78217  
(210) 407-0178  
Fax: (210) 804-7128

### ¿Qué es el Portal del Estudiante?

El Portal del Estudiante ofrece a los estudiantes y a sus padres el acceso en línea a las calificaciones en la Evaluación de Conocimientos y Destrezas de Texas (TAKS), incluida la de TAKS-Modificada (pero no la de TAKS-Alt), y a las de las Evaluaciones del Dominio del Idioma Inglés del Sistema de Texas (TELPAS).



**Laura Witte**  
Directora de pruebas  
(210) 407-0235

**Sarah Howell**  
Especialista de pruebas  
(210)407-0234

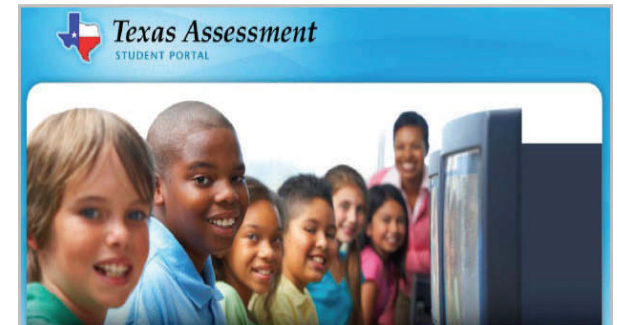
**Beverly Lebherz**  
Analista de pruebas  
(210) 407-0232

**Polo Baez**  
Encargado de los materiales  
(210) 805-5220  
Fax: 805-5221



## North East Independent School District

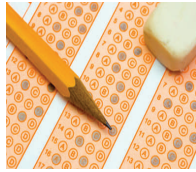
### Portal del Estudiante para los Sistemas Administrativos de las Evaluaciones de Texas - TAMS



El Portal del Estudiante ofrece a los estudiantes y a sus padres el acceso en línea a las calificaciones en las Evaluaciones de Conocimientos y Destrezas de Texas.

# NUEVO PORTAL DEL ESTUDIANTE PARA LOS ALUMNOS Y SUS PADRES

El Portal del Estudiante estará disponible en el Sistema Administrativo de las Evaluaciones de Texas, suministrado a través de *Pearson Access*.



El Portal del Estudiante ofrecerá a los estudiantes y a sus padres acceso a las calificaciones de:

- La Evaluación de los Conocimientos y Destrezas de Texas (TAKS),
- TAKS-Modificada (TAKS-M),
- (No incluye TAKS-Alt).
- La Evaluación del Dominio del Idioma Inglés del Sistema de Texas (TELPAS)

Los estudiantes que volvieron a tomar la evaluación de egreso TAKS en octubre, (otoño de 2010), inicialmente recibieron materiales de acceso. La mayoría de los estudiantes no los recibirá hasta después de las pruebas de la primavera de 2011. (Mayo de 2011)

## Funciones específicas del Portal del Estudiante

- Ver los resultados de las evaluaciones del estudiante durante el curso de sus estudios.
- Comparar los resultados individuales de las evaluaciones TAKS del estudiante con los promedios del plantel, distrito y estado. (Las comparaciones no están disponibles para los exámenes de egreso que se hubieran vuelto a tomar).
- Examinar el rendimiento del estudiante en TAKS, incluso las puntuaciones de escala individuales y las puntuaciones objetivas del estudiante.
- Examinar los niveles de dominio del examinado en TELPAS, los puntajes en comprensión y el puntaje resultante.

## Acceso al Portal del Estudiante

El acceso al Portal del Estudiante se encuentra en <http://www.TexasAssessment.com/Students>, en la lengüeta *Families* del *Assessment Management System*. De allí, los estudiantes y padres pueden hacer clic en un enlace que los llevará a la página de ingreso del Portal del Estudiante (Student Portal). También pueden ver la guía para el usuario del Portal del Estudiante y obtener acceso a información adicional sobre las evaluaciones TAKS y de TELPAS.

Para mayor información acerca de cómo entrar al sistema del Portal del Estudiante, ver la Guía para el usuario del Portal del Estudiante en:

<http://www.TexasAssessment.com/StudentGuide>

## ¿Cómo entrar al sistema del Portal del Estudiante?

Los datos de las evaluaciones se obtienen en el Portal del Estudiante a través de un Código de Acceso Único y de la fecha de nacimiento del estudiante como consta en el más reciente **Informe Confidencial del Estudiante (CSR)**. Los estudiantes que hayan perdido su Informe Confidencial deberán comunicarse con su escuela para recuperar su Código de Acceso Único. Una vez que los estudiantes y padres hayan entrado al sistema, podrán revisar detalladamente los puntajes de sus exámenes, así como también conectarse a la guía para el usuario del Portal del Estudiante y a las explicaciones de las calificaciones en los exámenes que se proporcionaron en el más reciente Informe Confidencial del Estudiante (CSR).

Grade	Test Date	Scale Score	Met Standard	Commanded Performance
11	October 2010	2219	YES	80
12	July 2010	2186	NO	80
11	March 2010	2102	NO	80